

Značení obuvi - materiály

Povinné značení použitých materiálů

- materiály, které byly z hlavní části (80% a více) použity pro výrobu jednotlivých částí obuvi.

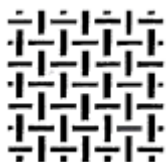
Značí se čtyři druhy materiálu :



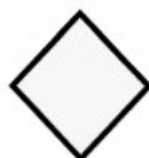
useň



podvrstvená
useň



textílie



ostatní
materiály

Využité u tří částí obuvi:



vršek



podšívka a stélka



podešev